



W-QUADRAT
Ihre **SOLAR**-Spezialisten



- ## Vorgehensweise
- **Technische Überprüfung der PV Anlage durch Fachbetrieb:**
- Optische Überprüfung der Wechselrichter, vom Schaltschrank und der Module mit Verkabelung
- Strangmessung am Wechselrichter
- Überprüfung der Module mit Drohnen Aufnahme und Wärmebildkamera





W-QUADRAT
Ihre **SOLAR**-Spezialisten





W-QUADRAT
Ihre **SOLAR**-Spezialisten





W-QUADRAT
Ihre **SOLAR**-Spezialisten





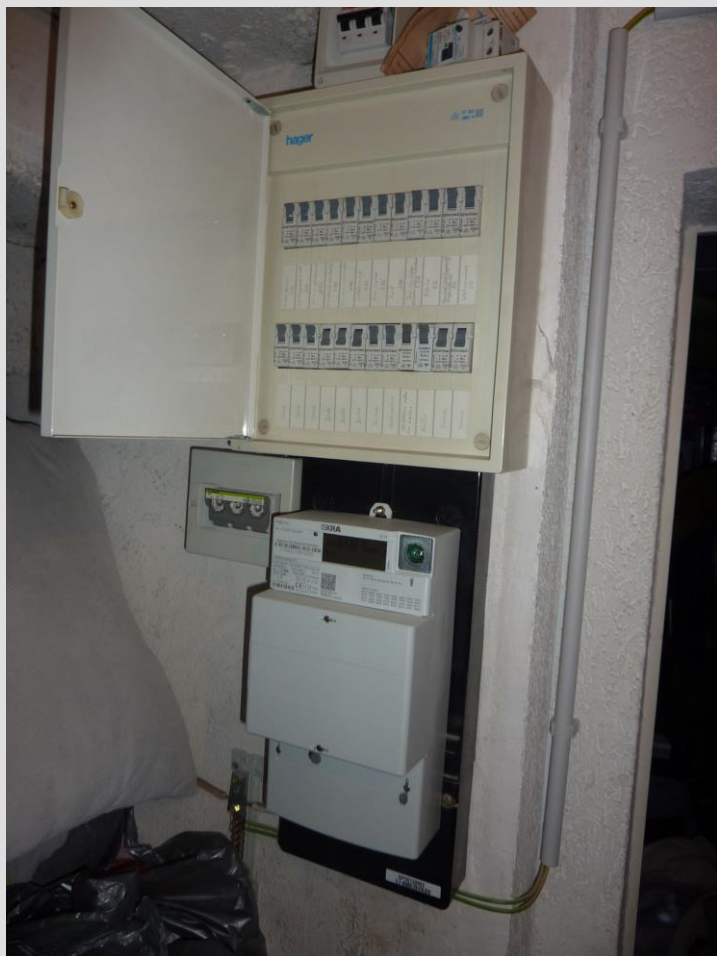
W-QUADRAT
Ihre **SOLAR**-Spezialisten



- ## Hauselektrik
- Nach dem Umklemmen auf Eigenverbrauch wird ein neuer dreiphasiger Hauptschalter, SLS, gesetzt und eine Überspannungssicherung, ÜSS, (ist eine Vorschrift nach VDS) (falls der untere Sicherungsbereich im Schaltschrank noch den VDE Normen entspricht)
- Ansonsten wird ein neuer Schaltschrank gesetzt, groß genug für eine spätere Aufnahme einer E-Ladestation, Batterie, etc



W-QUADRAT
Ihre **SOLAR**-Spezialisten





W-QUADRAT
Ihre **SOLAR**-Spezialisten



vorher



nachher



W-QUADRAT
Ihre **SOLAR**-Spezialisten





W-QUADRAT
Ihre **SOLAR**-Spezialisten



Technische Vorgaben

- Die Komponenten werden weiterverwendet, nur der Zählerschrank wird ertüchtigt
- Der PV Wechselrichter wird erneuert (jetzt wird in die Stringleitungen nach Hauseintritt ein neuer DC Überspannungsschutz eingebaut)
- das passende Überwachungssystem wird eingerichtet
- Ergänzung um ein Stromspeichersystem mit Hybrid Wechselrichter und Überwachung, E-Ladestation
- Neue PV Anlage wird zusätzlich installiert (bei freier Dachfläche)
- Einbau vom FRE, Funkrundsteuerempfänger, ab 25KWp



W-QUADRAT
Ihre **SOLAR**-Spezialisten



Technische Vorgaben

- Ab 25 KWp wird ein FRE Pflicht
- Ab 40 KWp ist eine Wandlermessung notwendig
- Ab 100 KWp geht es in die sonstige Direktvermarktung, es fallen jährliche Kosten für den Direktvermarkter an
- Ab 135 KWp wird die PV Anlage an die Mittelspannung angeschlossen
- ein Mittelspannungszertifikat und eine Zertifizierung wird ab 270 KVA benötigt. Es kommen neue Abschalt Regelungen hinzu. Eine PV Anlagen Zertifizierung durch einen Zertifizierer ist jetzt Bestandteil. Kosten je nach KWp Größe zwischen 13-25.000,-€



W-QUADRAT
Ihre **SOLAR**-Spezialisten



notwendige Meldungen

- Der örtliche Netzbetreiber wird informiert
- Ein Direktvermarkter ab 100KWp wird eingeschaltet
- Der Zertifizierer ab 270KVA wird beauftragt
- Die Meldung an die BNA, Bundesnetzagentur, für das MaStR, Marktstammdatenregister, wird gemacht
- ! Auch nach 20 Jahren ist das Erneuerbare Energien Gesetz, EEG, rechtlich bindend !



W-QUADRAT
ökologische **ENERGIE**-Technik



Alles aus einer Hand: von Planung...





W-QUADRAT

ökologische **ENERGIE**-Technik



Vielen Dank für Ihr Interesse

